

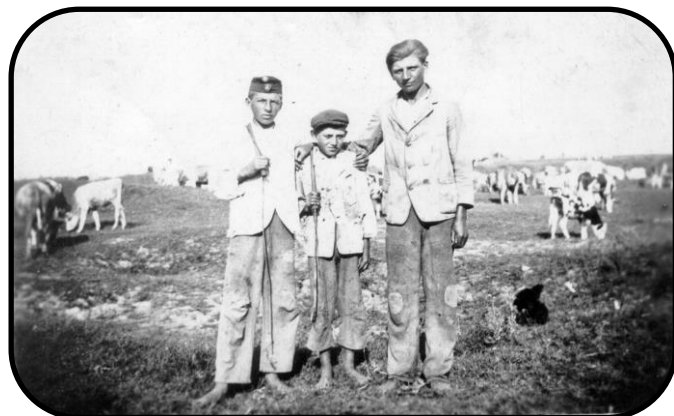
Kravská pažiť na dobovej pohľadnici, prvá polovica 20. storočia



Pasenie kráv na pažiti, v pozadí váhadlová studňa, počítačový model



Kravy na pitvarošskej ulici, počítačový model



Pitvarošskí kraviari, polovica 20. storočia



KRAVIARI NA PITVAROŠI

Michal Kožuch, 2017



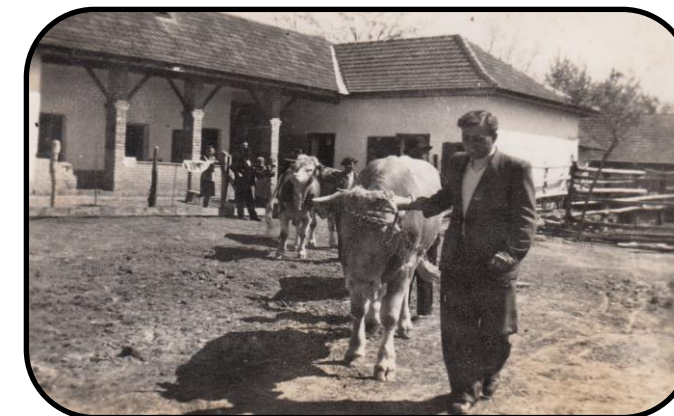
Kravská pažiť v polovici 20. storočia, počítačový model



Kravská pažiť v roku 2005



Obecný býci na dvore obecného domu na Kostolnej ulici



Obecný býci na dvore obecného domu na Kostolnej ulici



Kravy na Medzovskej ulici v polovici 20. storočia



Na Pitvaroši bolo pred druhou svetovou vojnou 200 až 300 kráv a 4 býci. Kravy sa chovali nielen kvôli mäsu a mlieku, ale aj kvôli hnoju. Kravy pásli kraviari. Kraviarov volili rovnako ako obecných čejsov. Ľudia sa zišli v obecnom dome, v „*právnej chiži*“. Volili ich pred novým rokom, hlasovaním. Kraviari dostávali „kraviarske listy“ - každý majiteľ kravy ho doniesol kraviarovi. Boli na ňom počty a typ kráv. Ten neskôr odovzdali do obecného domu, pretože už po týždni poznali všetky kravy. Každá mala svoje meno (Straka, Žofa, Róža, Borca, Julča) a naňho počúvala. Vlastník kravy platil daň obecnému domu. Platilo sa, aj keď bola teľná krava, alebo keď bol býk pripustený na kravu. Kraviari dostávali plácu od ľudí. Chodili ju vyberať z domu do domu, raz do roka, obyčajne na Turíce. Bolo to približne 1 pengó za kus alebo 5 litrov obilia na kravu. Na 1 kravu dostávali aj slaninu, chlieb a bôb. Namiesto chleba podaktorí dávali múku. Pásť kravy sa začínalo 1. mája. Na pastvu sa vyháňalo každý deň, aj v daždi. Páslo sa až do Martina, 11. novembra. Keď už boli *biká* väčšie, nechodili von a boli zavreté v ohrade, v obecnom dome na Kostolnej ulici. Ráno kraviari pukali *karikášom*, aby ľudia vedeli, že idú, a aby z domu vyhnali svoje kravy. Predtým ich bolo treba napojiť, učesať a umyť chvost. Kravy sa dojili ráno a večer. Pásť sa začínalo ráno o šiestej, so skrakovaním dní sa chodievalo neskôr. Páslo sa do šiestej. Kraviari prešli ulicami a pred cintorínom počkali na ostatné kravy. Na okrajoch stáda museli merkovať, aby kravy nezrútili múriky záhrad alebo aby nezbehli do obilia. Pri pasení im pomáhali psi. Po zhromaždení všetkých kráv, šlo stádo na kravskú pažiť. Po napasení kráv sa išlo späť do obce. Šlo sa dvoma smermi: po Medzovskej ceste a po Kostolnej ulici. Zastavili sa pri Malej, Veľkej a Tretej ulici, kde sa kravy samé oddelili a išli domov. Každá vedela, kam má ísť a pred domom zahučala. Niekedy sa stalo, že sa krava zatúlala. Ak gazdovi krava neprišla domov, kraviari ju museli hľadať. Pasenie kráv na pažiti na Pitvaroši postupne zanikalo po kolektívizácii v roku 1948. Tým z Pitvaroša odišla ďalšia časť jeho dlhoročného koloritu. (Zdroj: Pitvaroš a Pitvarošania (2007). Fotografie: Michal Hronec, Emília Legíni, Juraj Majo. Autor počítačového modelu: Michal Kožuch)