

Podoba mlyna so sedlovou strechou v roku 1929



Podoba mlyna v polovici 20. storočia, počítačový model



Podoba mlyna v polovici 20. storočia, počítačový model



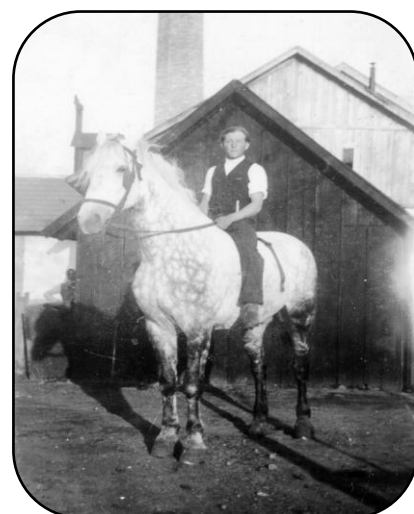
Okno na mlyna, detail, rok 2016



Pracovníci mlyna v roku 1940



Podoba mlyna s dvojitou strechou v polovici 20. storočia



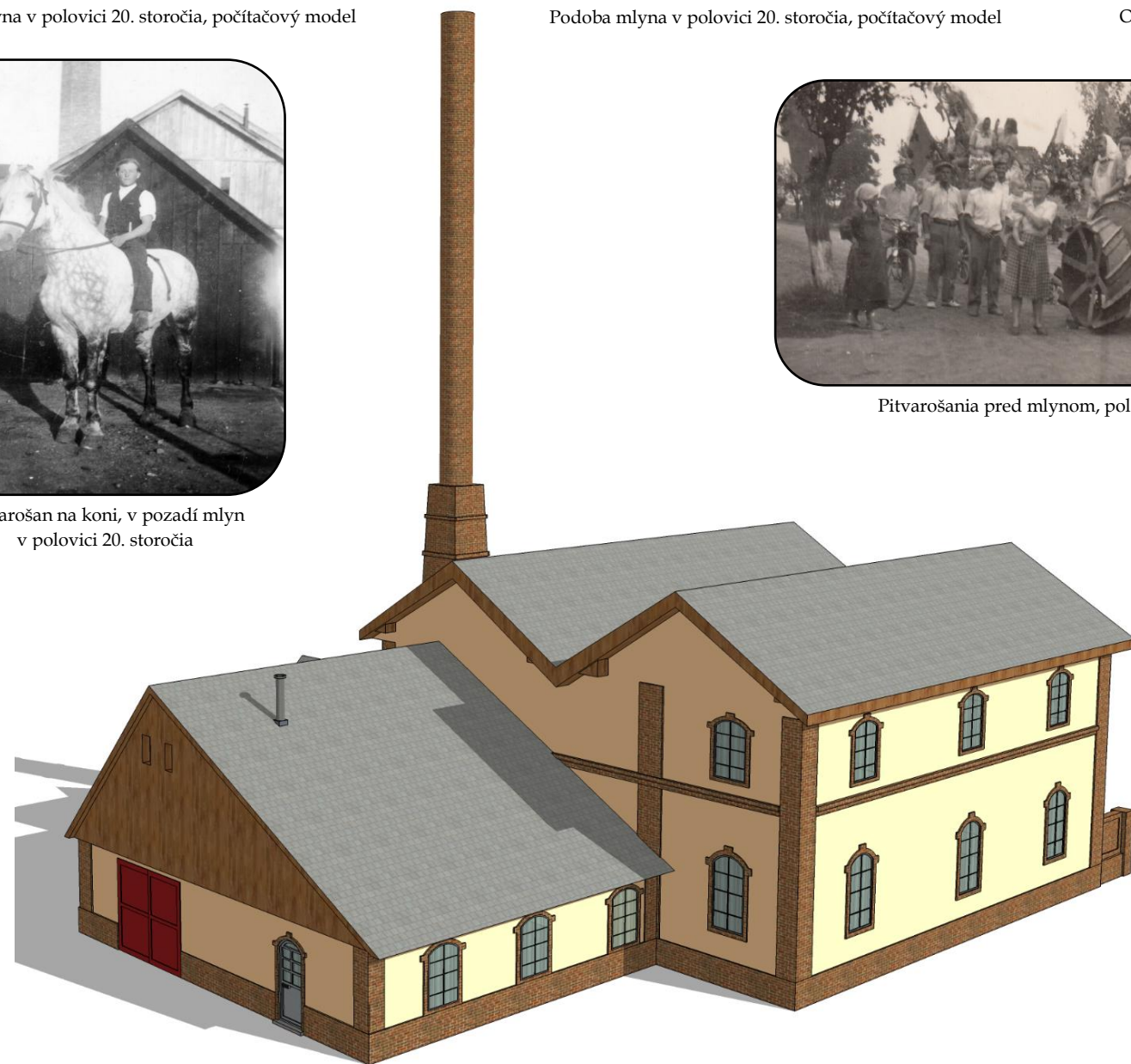
Pitvarošan na koni, v pozadí mlyn v polovici 20. storočia



Pitvarošania pred mlynom, polovica 20. storočia



Pracovníci mlyna v roku 1947



Pracovníci mlyna po roku 1947



Podoba mlyna od Albertu v roku 2005



Podoba mlyna od Pitvaroša v roku 2016



Pitvarošania pred mlynom, začiatok 20. storočia

MLYN NA PITVAROŠI V MINULOSTI A DNES

Michal Kožuch, 2017



Prvý mlyn v obci postavili v roku 1823 pri ceste smerom na Albert. Bol na kónský pohon, o 6 rokov sa prideliť aj druhé koleso ku mlynu. V roku 1840 bol postavený v obci druhý mlyn - cirkevný, tam kde stála Néblich krčma (číslo domu 290). Mlyny boli pokryté šindľom. Súčasťou mlyna bol aj mlynárov byt, izba, kuchyňa, komora a maštal. V roku 1850 postavili tretí - obecný mlyn (číslo domu 227). Mlyny boli spočiatku na kónský a veterný pohon, neskôr boli poháňané parou. V polovici 20. storočia bol najvýznamnejším „Emódyho mlyn“. Ferencz Emódy prišiel do obce v roku 1894. So stavbou mu pomáhali Pavel Nemet a Juraj Rohoška. V rukopise Michal Hudák uvádza, že sa presne nevie, kedy bol mlyn postavený. Uvažuje, či tento parný mlyn (ktorý mimochodom dvakrát vyhorel) nie je prestavaný a rozšírený obecný mlyn z roku 1850. Pri prestavbe sa namontoval silný parný stroj s dvoma veľkými kolesami na poháňame mlyna. Ďalšia prestavba, v roku 1936, zmenila parný pohon na motorový. Už nepoužívaný komín bol neskôr zbúraný. Mlyn bol vo vlastníctve Františka Emódyho a Štefana Koncoša (bohatý gazda zo Slovenského Komlóša, zahynul na fronte). Pracovali v ňom štyria robotníci. Mleli obvykle obyvatelom Pitvaroša, Albertu a Ambrovze. Aj Slováci, žijúci na nadlackských úhoroch, sem nosili svoje obilie na zomletie. V mlyne pracovali v 40. rokoch minulého storočia Štefan Maglocký, Ján Lovci a Jozef Polgár. Malý mlyn, šrotovník - *darálov* mal vo svojej sýpkke aj Ján Štrbka. *Darálov* bol motorový, stroj poháňal motor na benzín. Budova mlyna na albertskej ceste bola v minulosti niekoľkokrát prestavovaná, zachovala sa však dodnes. V súčasnosti je súčasťou poľnohospodárskeho areálu. (Zdroj: Pitvaroš a Pitvarošania (2007), Hronec, J. (1956): O Pitvaroši, rukopis. Fotografie: Zuzana Pavlová, Emília Legáni, Zuzana Čemanová, Štefan Maglocký, Elena Tagajová, Juraj Majo, Michal Kožuch, Autor počítačového modelu: Michal Kožuch)